

posco  
포스코스틸리온

글로벌 표면처리 전문기업, 포스코스틸리온

강릉 KTX - PVDF



송도 컨벤시아 - PVDF



더샵 갤러리 2.0  
- PRINT/PosART/ COLOR STS



# Disclaimer

본 자료는 2024년 실적에 대한 외부감사인의 회계감사가 완료되지 않은 상태에서  
주주 및 투자자 여러분들의 편의를 위하여 작성된 자료로서,  
제시된 자료의 내용 중 일부는 회계감사 과정에서 변경될 수 있습니다.

본 자료는 미래에 대한 경영예측정보를 포함하고 있으나,  
이러한 정보는 향후 실제 결과와 차이가 있을 수 있음을 양지하시기 바랍니다.

본 자료는 투자자들의 투자판단을 위한 참고자료로 작성된 것이며,  
당사는 명시적/암묵적으로 본 자료와 해당 내용의 정확성이나 완성도에 대하여  
어떠한 보증을 제공하거나 책임을 부담하지 않습니다.

# Contents

## I Chapter

---

### '24년 경영실적

1. 생산/판매
2. 손익/재무
3. 연결 경영실적

## II Chapter

---

### 경영활동 및 전망

1. 주요 경영활동
2. 시황 전망
3. Appendix



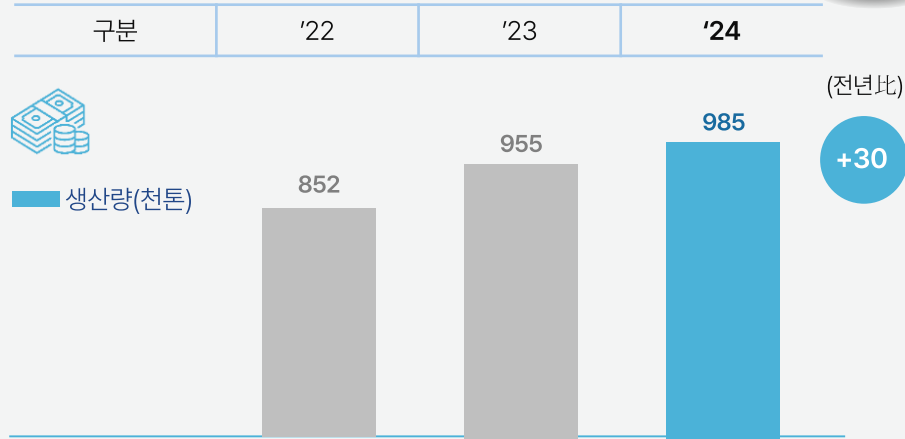
# I '24년 경영실적

Chapter

1. 생산/판매
2. 손익/재무
3. 연결 경영실적

# 1. 생산/판매

## 생산



전년비 작업을 개선으로 생산량 증가

**도금** 1라인 정기 수리(12일) 미시행으로 생산량 증대

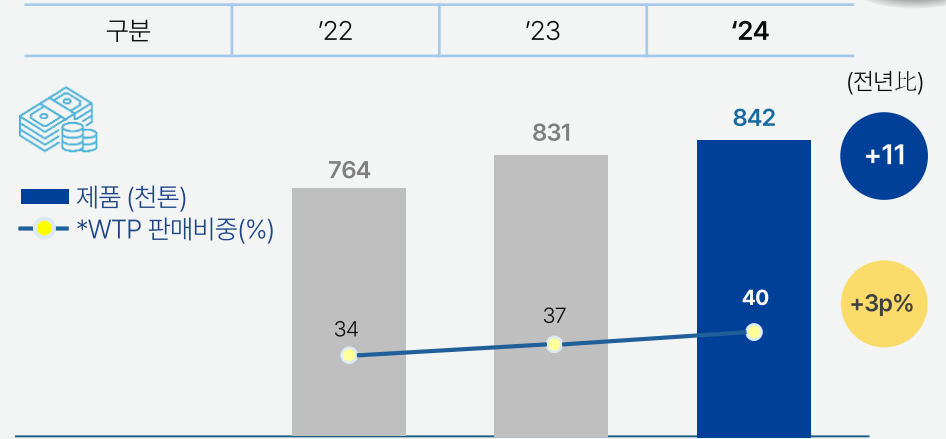
**컬러** 도로 불량 감축 등 작업을 향상으로 생산량 증대

### 년도별 제품 생산량

(단위: 천톤)

구분	'22	'23	'24	전년비
도금	492	616	627	+11
컬러	360	339	358	+19

## 판매



\* WTP: 기술력을 바탕으로 시황에 관계없이 고수익성 + 시장성이 확보된 고급 제품

시황 회복 지연으로 고수익 제품 위주 S-Mix 조정

**도금** '23.4Q MOU 기반 유럽向 수출 판매 확대 +12천톤

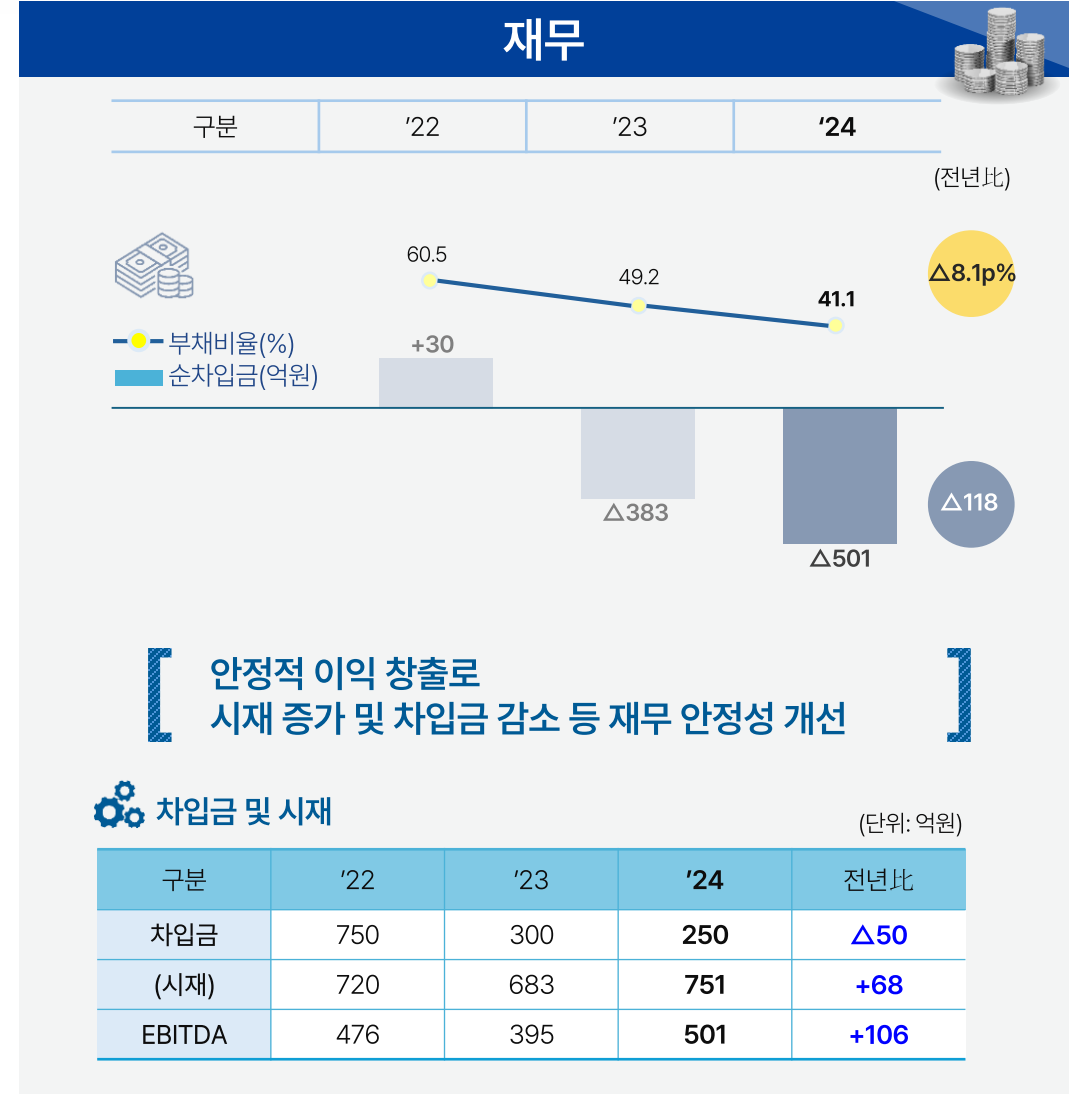
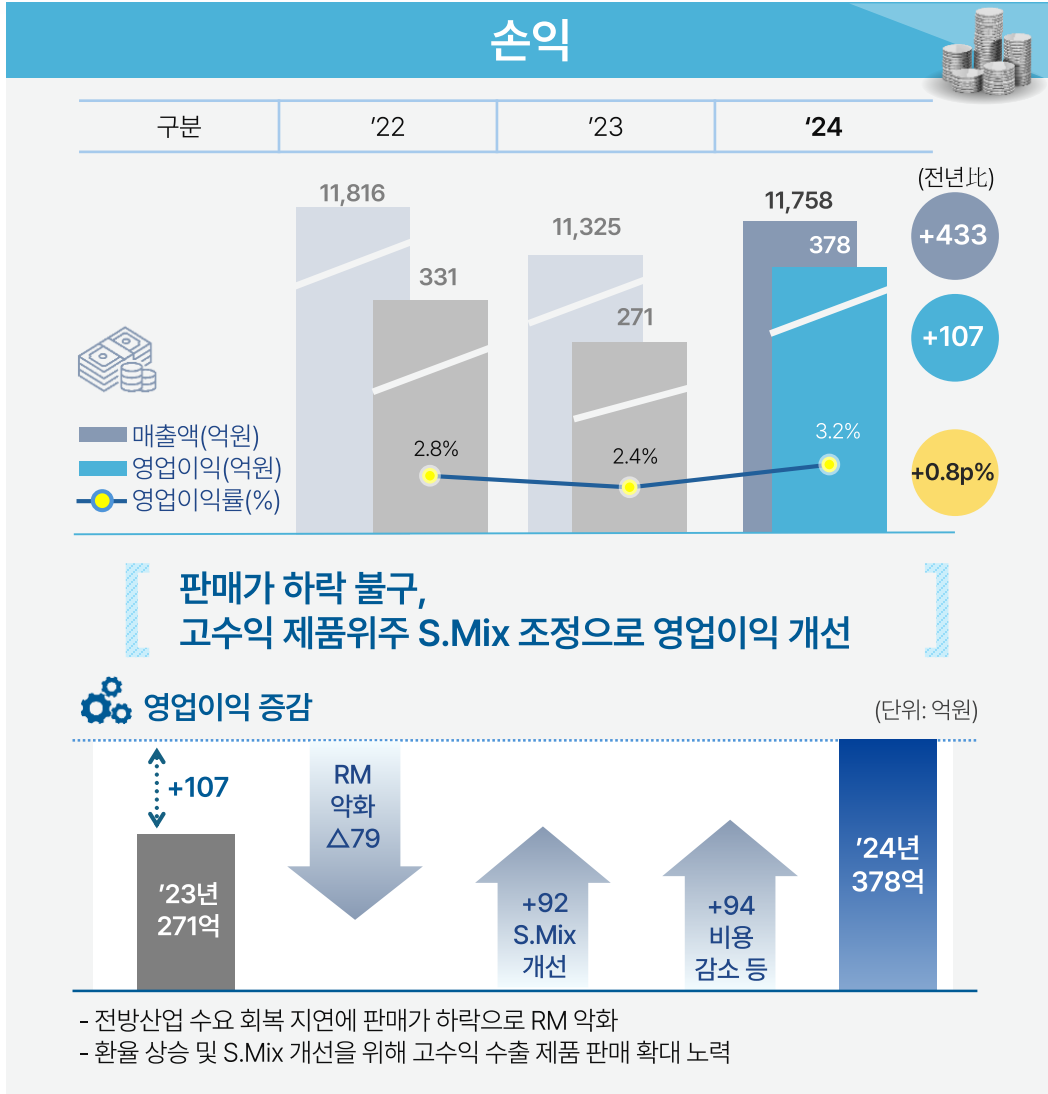
**컬러** 내수 건재 시황 부진으로 고수익 제품 수출 판매 확대 노력 +18천톤

### 향선별/제품별 판매량

(단위: 천톤)

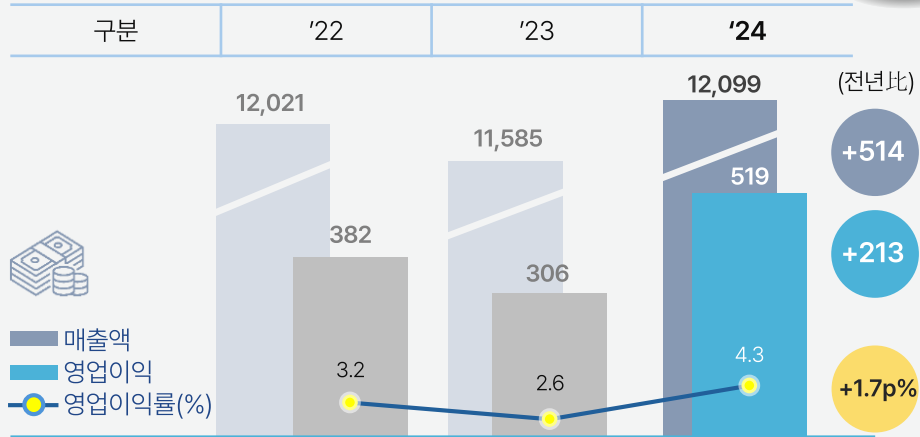
구분	'22	'23	'24	전년비
내수	467	474	455	△19
수출	297	357	387	+30
도금	404	494	489	△5
컬러	360	337	353	+16

## 2. 손익/재무



# 3. 연결 경영실적

## 손익



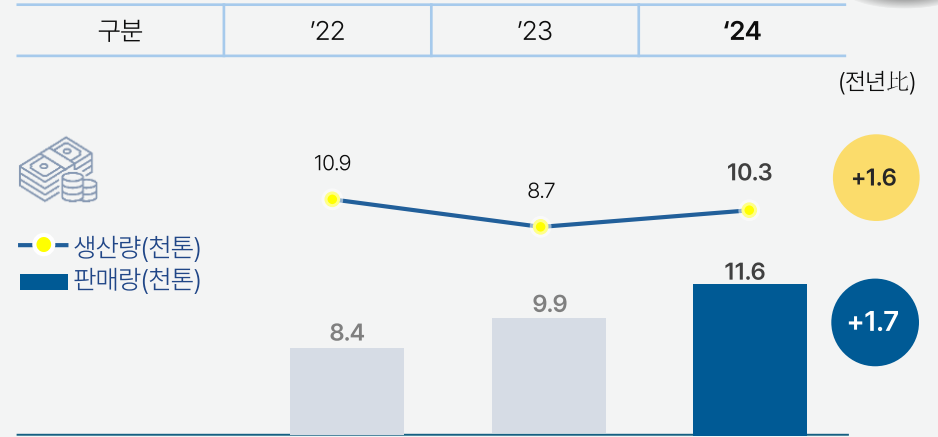
## 재무

(단위: 억원)

구분	'22	'23	'24	전년비
유동 자산	4,001	3,879	3,997	+118
(유동비율)	(192%)	(206%)	(238%)	+32%
자산 총계	5,545	5,522	5,568	+46
유동 부채	2,088	1,886	1,678	△208
(차입금)	(901)	(454)	(396)	△58
부채 총계	2,113	1,920	1,715	△205
자본 총계	3,431	3,601	3,853	+252
EBITDA (영업이익+감가상각비)	529	432	653	+221

\* 유동비율 200% 이상의 이상적인 비율 유지되어 안정적인 재무구조 구축

## 미안마법인 경영실적

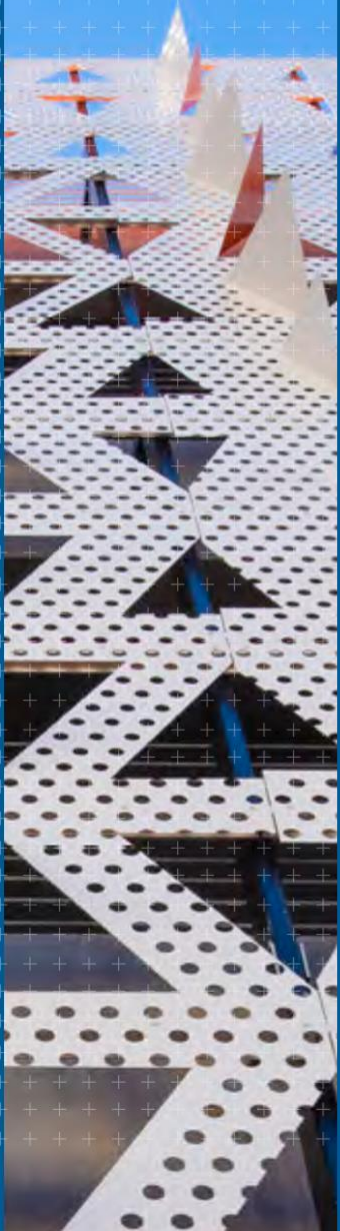


(단위: US\$천)

구분	'22	'23	'24	전년비
매출액	16,203	19,905	24,890	+4,985
영업이익	3,381	1,991	9,631	+7,640
이익률(%)	20.9	10.0	38.7	+28.7
시제	2,502	5,621	7,937	+2,316

- 환율상승 및 판매량 증가로 수익성 개선
- [법인] 연간 1만톤 생산/판매 체제 下, 최적 운영을 위한 구조조정 및 재고 감축
- [정세] 대외 경제 제재 지속 및 내전 확대에 의한 정치/경제적 혼란 가중

Hills Park - PVDF(후물 AL)



송도 컨벤시아 - PVDF



대치 푸르지오 씨밋  
- COLOR STS



더샵 갤러리 2.0  
- PRINT/PosART/ COLOR STS



# II 경영활동 및 전망

Chapter

1. 주요 경영활동
2. 시황 전망
3. Appendix

# 1. 주요 경영활동

## ●● 주요 활동 ●●

### ESG



▲ '24.10.2 '2024 K-ESG 경영대상' 수상

- ▶ 포스코스틸리온 K-ESG 경영대상 종합대상 & 환경부 장관상 수상
  - 탄소중립을 목표로 기술개발과 다양한 캠페인 등을 펼쳐 ESG 평가 'A등급' 획득
  - 2050 탄소 중립 정책 동참을 위해 ESG 구매 제도 정립 및 ESG 평가 지표 선정하여 협력사와 지속가능한 공급망 모델 제시
  - 2006년 이래 19년 연속 중대재해 발생 0건 기록
  - 전임직원 탄소저감 활동 5P 캠페인 실시

### 생산



- ▶ '윈스톤(Winstone)' 2024 우수특허 대상 수상
  - 컬러강판 제품인 윈스톤으로 기계건설분야 2024 우수특허 대상 수상
  - 뛰어난 성능을 바탕으로 대형 건설사 공동주택 건설사업과 가전제품에 공급
  - 입체적 질감을 구현하여 방화문 시장 타겟으로 개발 진행 후 외관 품질 안정화로 판매량 지속 증가
  - 광택, 무늬 Size 다양화 등 디자인적 요소 강화로 냉동창고용 패널, 핸드레일용, 기계장치 외장용 등 향후 용도 확대 추진 개발

## 2. 시황 전망

### ●● 시황 전망 ●●

#### 도금

- ▶ 내수
  - 건설, 가전 등 국내 수요 부진 지속 전망
- ▶ 수출
  - 글로벌 무역장벽 심화 등으로 구매 관망세 유지 전망

#### 컬러

- ▶ 내수
  - 계절적 요인 및 건설경기 침체 장기화로 수요 둔화 지속 전망
- ▶ 수출
  - 트럼프 취임 후 정책 변동성 高, 가격 약보합세 전망

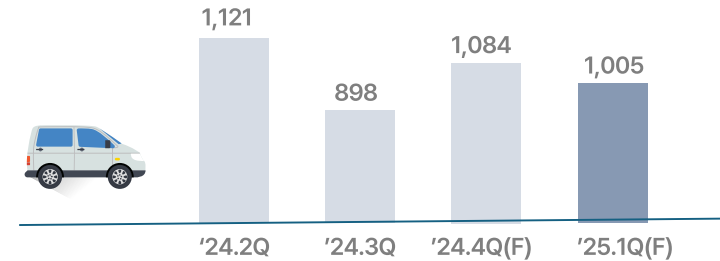
#### 소재

- ▶ 국내 소재가 전망
  - 국내 고로사 열연, 냉연도금재 등 주요 제품 가격 인상으로 수익 개선 시도
- ▶ 중국 시장동향
  - 원재료 가격 상승, 춘절 이후 수요 회복 기대감으로 소폭 상승

#### 경제지표 전망

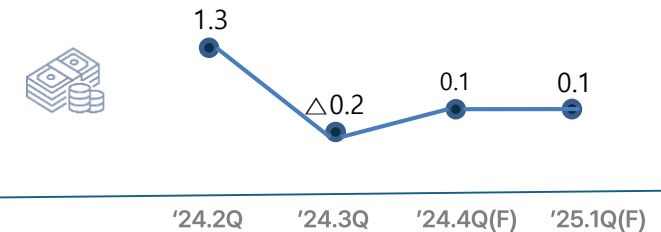
\* POSRI('24.12)

#### 자동차 생산 (천대)

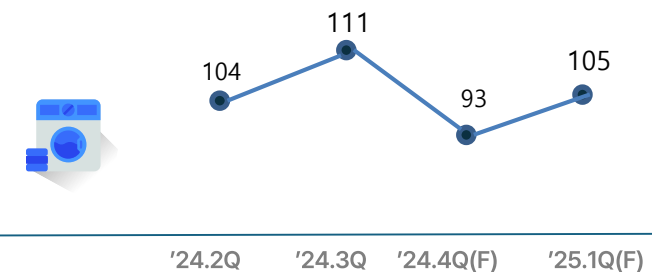


#### 경제성장률 (%)

\* 전분기 대비



#### 가전 생산 ('19=100)



## 3. Appendix\_요약 별도재무제표

요약 별도 재무상태표

(억원)	'22	'23	'24	전년비
유 동 자 산	3,796	3,672	<b>3,769</b>	+97
매출채권	1,825	1,677	<b>1,439</b>	△238
재고자산	1,207	1,255	<b>1,498</b>	+243
비유동자산	1,523	1,623	<b>1,539</b>	△84
<b>자 산 총 계</b>	5,319	5,295	<b>5,309</b>	+14
유 동 부 채	1,992	1,720	<b>1,519</b>	△201
비유동부채	19	27	<b>29</b>	+1
(차입금)	(750)	(300)	<b>(250)</b>	(△50)
<b>부 채 총 계</b>	2,011	1,747	<b>1,548</b>	△199
이익잉여금	2,478	2,721	<b>2,934</b>	+213
<b>자 본 총 계</b>	3,308	3,548	<b>3,761</b>	+213

요약 별도 손익계산서

(억원)	'22	'23	'24	전년비
<b>매출액</b>	11,816	11,325	<b>11,758</b>	+433
매출원가	11,114	10,556	<b>10,909</b>	+353
매출총이익	702	769	<b>849</b>	+80
판매관리비	371	498	<b>470</b>	△28
<b>영업이익</b>	331	271	<b>378</b>	+107
(영업이익률,%)	(2.8)	(2.4)	<b>(3.2)</b>	(+0.8)
금융손익	△71	72	<b>2</b>	△70
기타영업외손익	△4	54	<b>23</b>	△31
법인세비용	81	75	<b>80</b>	+5
<b>당기순이익</b>	175	323	<b>324</b>	+1
(순이익률,%)	1.5	2.8	<b>(2.8)</b>	-

## 3. Appendix\_요약 연결재무제표

요약 연결 재무상태표

(억원)	'22	'23	'24	전년비
유 동 자 산	4,001	3,879	<b>3,997</b>	+118
매출채권	1,838	1,711	<b>1,493</b>	△218
재고자산	1,326	1,338	<b>1,555</b>	+217
비유동자산	1,544	1,642	<b>1,571</b>	△71
<b>자 산 총 계</b>	5,545	5,522	<b>5,568</b>	+46
유 동 부 채	2,088	1,886	<b>1,678</b>	△208
비유동부채	25	34	<b>37</b>	+3
(차입금)	(901)	(454)	<b>(396)</b>	(△58)
<b>부 채 총 계</b>	2,113	1,920	<b>1,715</b>	△205
이익잉여금	2,578	2,746	<b>2,978</b>	+232
<b>자 본 총 계</b>	3,432	3,601	<b>3,853</b>	+252

요약 연결 손익계산서

(억원)	'22	'23	'24	전년비
<b>매출액</b>	12,021	11,585	<b>12,099</b>	+514
매출원가	11,246	10,756	<b>11,089</b>	+333
매출총이익	775	830	<b>1,010</b>	+180
판매관리비	393	523	<b>490</b>	△33
<b>영업이익</b>	382	306	<b>519</b>	+213
(영업이익률,%)	(3.2)	(2.6)	<b>(4.3)</b>	(+1.7)
금융손익	△60	△29	<b>△104</b>	△75
기타영업외손익	△4	55	<b>27</b>	△28
법인세비용	89	80	<b>90</b>	+10
<b>당기순이익</b>	229	252	<b>353</b>	+101
(순이익률,%)	(1.9)	(2.2)	<b>(2.9)</b>	(+0.7)

posco  
포스코스틸리온

THANK  
YOU

Coated Steel design the future value

[www.poscosteeleon.com](http://www.poscosteeleon.com)