



posco
C&C

INFINELI

THE INFINITE STEEL

vol.1

PosMAC COLOR SHEET



INFINELI
THE INFINITE STEEL

Steel, In Your Life_
The Infinite Steel

> 인피넬리는 단순히 색을 입히는 컬러강판 브랜드가 아닙니다.
당신의 손 닿는 모든 곳이 아름답고 안전하게,
자연과 함께 물들 수 있도록 고객과 철강의 새로운 변화를 이끌어
가고자 하는 POSCO C&C의 의지입니다.

INFINELI is not just a color steel brand,
but the will of POSCO C&C to lead a new wave of steel
with customers.
Everything you touch will be beautiful and safe, tinged with nature.

> 고객과 함께 철의 무한한 가능성을 열어주는 인피넬리,
우리의 삶에 새로운 감성과 지속가능성의 가치를 제시합니다.

INFINELI, opens the infinite possibilities of steel with customers,
presenting new sensitivity and sustainable values through our lives.

적용 | Application

건축물 외장재 (공업, 상업, 공공시설, 주택등)

Building Materials (Industrial, Commercial, Public, Housing...)

내장재 (벽체, 천정재, 칸막이등)

Interior Materials (Walls, Ceiling Materials, Compartment...)

**포스코강판 인피넬리
컬러제품 정품 확인방법**

포스코강판의 컬러제품 앞, 뒷면
에는 포스코강판의 정품제품을
증명하는 워터마크가 인쇄되어
있습니다.



PosMAC 용융 아연 - 알루미늄 - 마그네슘 합금 도금강판

*

PosMAC은 당사 고유의 기술로 개발된 내식성과 가공성이 매우 우수한 Zn-Al 1.4% -Mg 1.4%의 삼원계 합금 도금 제품으로 KS D 3030에 규정된 용융 아연 마그네슘 알루미늄 합금 도금 강판입니다.

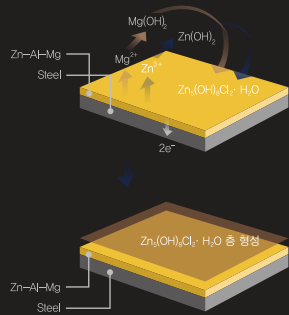
동 제품은 기존 G제품 대비 내식성이 3 ~ 5배 우수하며, 특히 가공 후 부식에 강하여 안전발판, 하우스패드, 하우스 파이프, C형강, 지붕재 등 내식성을 요구하는 용도에 적합합니다.

※ KS D 3030:마그네슘과 알루미늄의 합이 1.5%~8% 및 나머지 아연으로 구성되는 중탕에서 용융도금을 한 강판 및 강대를 규정한다. (PosMAC: 용융 아연-알루미늄-마그네슘 합금도금강판)

용융 아연 - 알루미늄 - 마그네슘 합금 도금강판 PosMAC

부식 | Mechanism

- _ 도금층 중의 Mg가 매우 안정된 상태의 치밀한 부식생성물 시몬클라이트 형성을 촉진.
- _ 시몬클라이트가 도금층 표면에 Film 처럼 형성 유지되어, 소지철판의 부식방지.



PosMAC의 특징

내식성 | Erosion Resistance

- _ 일반 아연도금강판 (HGI, GI) 대비 3~5배 이상의 내식성 보유.
- _ 절단면 내식성 : PosMAC의 시몬클라이트 (Simonkolleite) 생성으로 절단면의 적층 발생을 방지.

구 분	PosMAC (g/m ² ,단면)		아연도금강판 (g/m ² ,단면)		갈바륨 (g/m ² ,단면)
	50	90	50	60	50
144hr					
576hr					
1,008hr			-	-	
			-	-	

전층발생



GTWC9(GTPWC)



GTWD2(GTPWD)



GTO11(GTPRG)



GTB17(GTPGH)



GTN52(GTPMB)



GTEC6(GTPEK)



GTR03(GTPRJ)



GTB22(GTPBF)



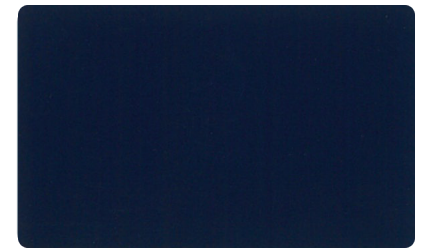
KTY33



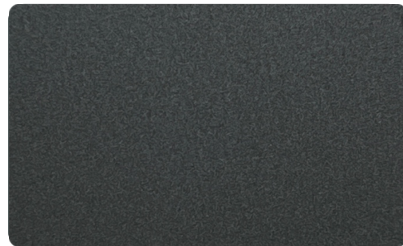
GTE92(GTPEC)



GTR99(GTPRR)



GTB84(GTPBK)



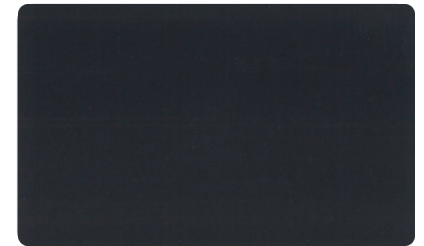
GTKF6(GTPMJ)



GTG29(GTPGB)



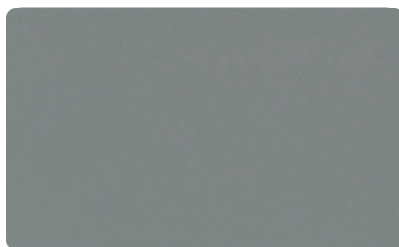
GTK06(GTPKC)



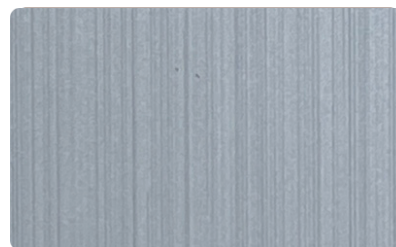
GTK14(GTPKG)



VVN25



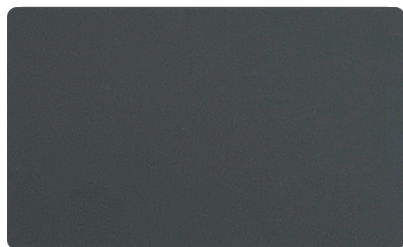
GTN65(GTPNC)



3GTH08



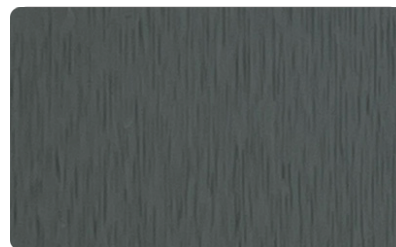
5GTE22



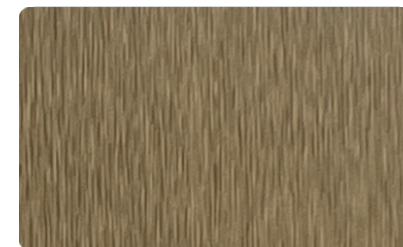
GTKZ7(GTPNS)



GTK02(GTPKH)



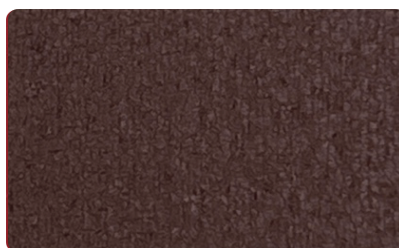
5GTE14



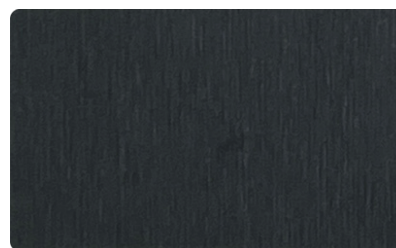
5GTE19



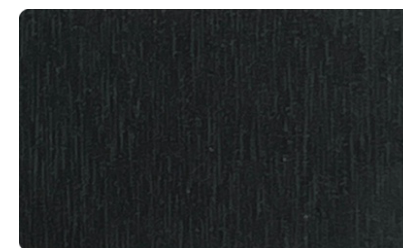
GQN08



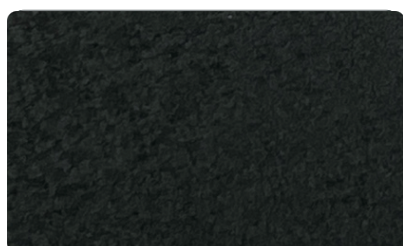
GQRZ3



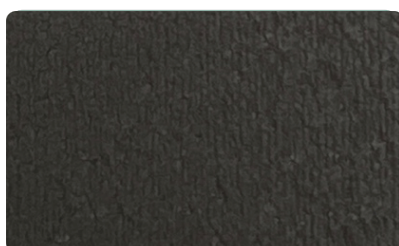
5GTE44



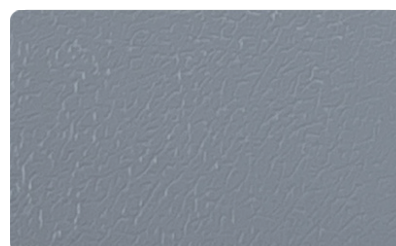
5GTE29



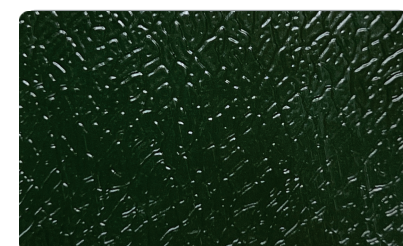
GQKS1



GQKT3



MTN25



MT215

Pledges to open a bright future together with
our customers.

posco
C&C

www.poscocnc.com

본사 / 도금공장 :

경북 포항시 남구 칠강로 173 (장흥동)
Tel. (054)280-6114

컬러 / 가공공장 :

경상북도 포항시 남구 대송로 243
Tel. (054)280-6600

서울사무소 :

(포스코센터) 서울특별시 강남구 테헤란로 440번지 포스코센터 서관 11층
Tel. (02)3475-4115
